

A chi si rivolge [ristò 3°]: pensato per soddisfare tutte le esigenze delle imprese della ristorazione, [ristò 3°] rappresenta la soluzione gestionale per ristoranti, pizzerie, pub, bar, take-away, mense o qualunque altra attività che richieda la gestione degli ordini ai centri di produzione.

Perché scegliere [ristò 3°]: per velocizzare i processi di gestione, semplificare il lavoro degli operatori con funzioni di facile apprendimento ma di straordinaria efficacia, migliorare la qualità del servizio offerto e monitorare costantemente i risultati della propria attività.

[Ristò 3°] supporta il tuo lavoro in ogni momento, dall'ordinazione all'emissione del conto, dall'osservazione delle spese sostenute al controllo dei ricavi raggiunti.

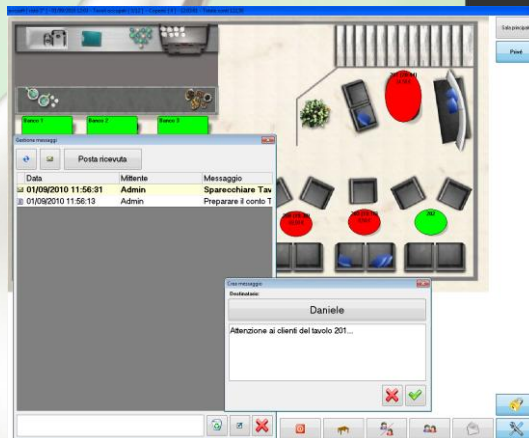
## Ordinazioni

### Gestione addebiti in modalità touchscreen

- Personalizzazione del layout grafico per le funzioni di addebito ed emissione conto in modalità touchscreen: è possibile differenziare l'aspetto grafico e funzionale di ogni singola postazione e/o per singolo operatore. Ogni schermata touchscreen può contenere una quantità variabile di pulsanti funzione in relazione all'utilizzo previsto; posizionamento, colore, dimensione, descrizione e font possono essere personalizzati. Anche le modalità di navigazione ed i collegamenti fra i quadri disegnati sono a completa discrezione degli utenti con privilegi di amministrazione.
- Controllo completo dei movimenti effettuati dagli operatori. Possibilità di richiedere motivazione, limitare o inibire la modifica degli addebiti già effettuati, l'applicazione di sconti, offerto, cancellazioni e rettifiche in relazione ai permessi assegnati al gruppo di operatori.
- Associazione tavolo/cameriere (*rango*) in quattro differenti modalità:
  - a. Ogni cameriere ha in gestione i suoi tavoli anche se gli addebiti vengono fatti da un altro operatore.
  - b. Ogni cameriere ha in gestione i suoi tavoli anche se gli addebiti vengono fatti da un altro operatore il cui nome compare comunque sulle comande ai centri di produzione.
  - c. I camerieri possono lavorare su tutti i tavoli. Il tavolo rimane associato all'ultimo cameriere che ha fatto addebiti.
  - d. I camerieri possono lavorare su tutti i tavoli. Il tavolo rimane associato fino alla sua chiusura al primo cameriere che ha fatto un addebito.



- Gestione dei *coperti* per monitorare le presenze all'interno del locale o per consultare l'affluenza periodica. L'utilizzo dei coperti può determinare o meno un valore di addebito. Possono coesistere più tipi di coperto per permettere costi diversi (coperto pranzo, coperto cena, ecc.) e, contemporaneamente, avere una valutazione storica delle presenze più articolata.  
Il coperto può essere reso obbligatorio per evitare discrezionalità o dimenticanze e tale opzione è configurabile all'interno di ogni singolo piano (sala, settore di attività).
- Addebito di *prodotti per quantità*. L'opzione, attivabile selettivamente per singoli prodotti, consente di specificare la quantità ed ottenerne il relativo prezzo al momento dell'addebito, in relazione all'unità di misura e al prezzo unitario impostati. Esempio piuttosto comune è rappresentato dalla vendita di prodotti a peso.
- E' possibile identificare come "esaurito" uno o più prodotti che si consumano durante il servizio, cosicché il cameriere ne venga a conoscenza prima di inviare l'ordine ai reparti di produzione, agevolando la scelta alternativa da parte del cliente.
- Possibilità di configurazione di *pacchetti di prodotti* (pacchetti promozionali, menu del giorno, ecc.) a composizione fissa o a scelta multipla, con gestione del prezzo prefissata o in proporzione ai singoli componenti.
- *Configurazione POS* in modalità touchscreen: tutte le funzioni di addebito, con o senza reparto di produzione, possono essere finalizzate all'emissione immediata del conto. Questa configurazione è adatta alla gestione di punti di vendita al pubblico quali Bar, Cassa, Ingresso, Take-away ecc. La configurazione di una postazione POS non esclude comunque l'eventuale gestione contemporanea di tavoli, anche dalla stessa postazione.
- Gestione tavoli in modalità touchscreen: configurazione delle sale con possibilità di personalizzazione di colori ed immagini di sfondo. Visualizzazione selettiva dei settori dell'attività con possibilità di abilitarli o disabilitarli a seconda della postazione. Con l'ausilio delle piantine gli operatori possono visualizzare rapidamente la situazione di occupazione di tutti i locali dell'attività (o quelli di propria competenza) e procedere all'impegno di nuovi da qualunque postazione abilitata. Visualizzazione grafica differenziata degli stati (libero, occupato, ecc.).
- Gestione facoltativa degli stati "conto emesso con pagamento indefinito" e "conto non definitivo", da abbinare ciascuno ad una colorazione a scelta. Permettono di segnalare agli operatori di sala l'occupazione del tavolo rispettivamente dopo l'emissione del conto e del preconto. L'operatore avrà facoltà di addebitare ulteriori prodotti, determinando la necessità di emissione di un ulteriore conto, oppure potrà liberare il tavolo: la funzione del pagamento indefinito è indicata per permettere al cassiere di specificare l'esatta tipologia di pagamento utilizzata dal cliente una volta corrisposto l'importo. Il conto non definitivo, invece, è utile per la verifica del conto da parte del cliente prima dell'emissione del documento fiscale definitivo.



- Gestione opzionale del tempo di massima occupazione del tavolo. Al trascorrere di un lasso di tempo determinabile il tavolo assume uno specifico colore, anch'esso configurabile in fase di impostazione del programma.
- Trasferimento addebiti da tavolo a tavolo e da tavolo a risorsa alberghiera (camera, sala nel caso di interfaccia con il programma ericsoft [hotel 3°]). E' possibile trasferire singoli addebiti o tutti i prodotti presenti nel conto: gli addebiti trasferiti possono confluire anche su un tavolo già occupato, previa conferma da parte dell'operatore.
- Gestione di un *numero indeterminato di variazioni* per ogni prodotto addebitato. Le variazioni sono indicate sulla stampa delle comande ai centri di produzione per consentire la corretta preparazione delle portate. L'indicazione o meno della variazione sulla stampa del conto è opzionale e configurabile in linea generale o per singola variazione (alcuni tipi di variazioni potrebbero non interessare la composizione del conto, ad esempio l'aggiunta di ghiaccio nella bevanda o di olio nella pietanza). I modificatori delle variazioni (con, senza, ecc.) possono o meno influire sul prezzo finale del prodotto servito.
- Gestione delle porzioni tramite l'utilizzo dei modificatori prodotto (abbondante, scarso, doppio ecc.). I modificatori prodotto possono influire sul prezzo finale della pietanza a seconda delle impostazioni configurate e sono indicati sulla stampa delle comande ai centri di produzione, per consentire la corretta preparazione delle portate.

## Ordini di produzione

### Comande, turni e centri di produzione

- Emissione di ordini ai centri di produzione sia con l'ausilio di stampanti per le comande sia nella modalità a video. L'emissione o meno dell'ordine può essere abilitata o disabilitata selettivamente sia a livello di piano (sala, settore di attività) che, all'occorrenza, del singolo tavolo. Ciò permette, ad esempio, l'esclusione della comanda nel momento in cui l'addebito viene effettuato da un punto cassa.
- Possibilità di gestire diversi *turni di avanzamento* delle comande in differenti modalità:
  - a. L'addebito dei prodotti avviene in un'unica soluzione. Il cameriere che prende l'ordinazione seleziona il turno di avanzamento delle pietanze tramite appositi comandi (antipasti al primo turno, primi piatti al secondo turno ecc.), la comanda è inviata interamente ai centri di produzione e riporta la specifica dell'avanzamento dei turni. Il responsabile del centro di produzione prepara solo il primo turno di addebiti, l'ordine di preparazione dei turni successivi sarà inviato successivamente da parte dei responsabili di sala con l'ausilio di semplici pulsanti touchscreen.
  - b. Comanda per turno. Il cameriere che prende l'ordinazione, anche in questo caso, seleziona il turno di avanzamento delle pietanze tramite appositi comandi (Antipasti al primo turno, primi piatti al secondo turno ecc.).

Cucina	
Cameriere	Stefano
Prodotti	20
Tavolo	206
1° Turno	
1 Tavolozza di salumi	
2 Rustici di pasta sfoglia con verdure di stagione	
1 Tavolozza di formaggi	
2° Turno	

Cucina	
Operatore	Stefano
Cameriere	Admin
Prodotti	-4
Tavolo	202
2° Turno	
-2 Risotto fantasia di mare	
3° Turno	
-1 Orata in crosta di patate	
4° Turno	
-1 Rovesciata di pere	
Nr.	13
14/02/2008	
17.02.09	

ella casa  
al  
tuo  
3° Turno  
ate  
4° Turno  
pere  
crema



# ericsoft®

[user friendly hospitality software solutions]

## Emissione conti

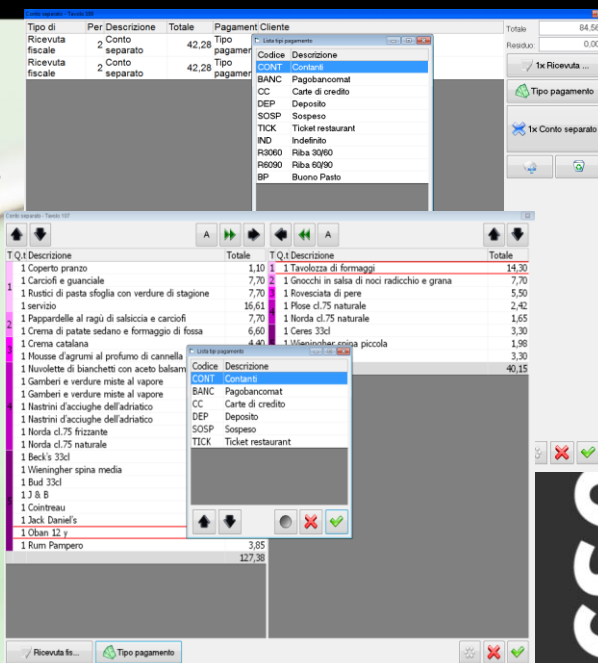
### Documenti immediati di vendita, chiusura conto del tavolo e documenti di acconto

- Stampa di documenti immediati e chiusura conto tavolo sia in modalità touchscreen sia da terminali palmari.
- Utilizzo di *tutti i tipi di documenti fiscali*: Fatture, Ricevute fiscali, Scontrini fiscali (interfaccia con i più diffusi misuratori fiscali) e Scontrini fiscali parlanti (con indicazione di codice fiscale o partita iva del cliente).  
Calcolo dei corrispettivi secondo le normative vigenti.
- Possibilità di invio differenziato del documento a diverse stampanti: configurazione in base alla postazione utilizzata per l'emissione del conto o al piano di appartenenza del tavolo.
- Configurazione opzionale di *numerazioni diversificate* a seconda della postazione, con possibilità di indicazione alfanumerica differenziata (1/a, 1/b, ecc.).
- Configurazione di documenti di previsione del conto (Estratto conto, Proforma ecc.).
- Gestione dei documenti di acconto, anche in modalità touchscreen, e relativo riepilogo opzionale in fase di emissione conto tavolo.
- *Distinta di pagamento*: gestione di tutte le tipologie di pagamento con possibilità di utilizzo contemporaneo di più modalità.  
Impiego specifico di tutti i tipi di carte di credito. Configurazione di buoni pasto con predefinitone dei tagli utilizzati.
- Opzione di stampa sul conto del tipo di pagamento.
- Calcolo del resto.
- Possibilità di conversione in valuta estera con relativa stampa sul documento.
- Emissione di documenti *a sospeso*. Impostazione opzionale di limite massimo sospeso sulla scheda anagrafica.
- Gestione del *prepagato* in relazione alla scheda anagrafica. Utilizzo di importi prepagati per mezzo di badge (chip card, trasponder) o riconoscimento impronta digitale.



ericsoft [user friendly hospitality software solutions]				ericsoft [user friendly hospitality software solutions]			
Ricevuta fiscale				Ricevuta fiscale			
Numero: 35				Numero: 35			
Data: 11/05/2008				Data: 11/05/2008			
Descrizione				Descrizione			
11/05/2008 18.00.00 Cassa	2	2,00	4,00	11/05/2008 18.00.00 Cassa	2	2,00	4,00
11/05/2008 18.00.01 Cassa	1	4,00	4,00	11/05/2008 18.00.01 Cassa	1	4,00	4,00
11/05/2008 18.00.10 Cassa	1	4,00	4,00	11/05/2008 18.00.10 Cassa	1	4,00	4,00
11/05/2008 18.00.15 Cassa	1	4,00	4,00	11/05/2008 18.00.15 Cassa	1	4,00	4,00
11/05/2008 18.00.20 Cassa	1	4,00	4,00	11/05/2008 18.00.20 Cassa	1	4,00	4,00
11/05/2008 18.00.25 Cassa	1	4,00	4,00	11/05/2008 18.00.25 Cassa	1	4,00	4,00
11/05/2008 18.00.30 Cassa	1	4,00	4,00	11/05/2008 18.00.30 Cassa	1	4,00	4,00
11/05/2008 18.00.35 Cassa	1	4,00	4,00	11/05/2008 18.00.35 Cassa	1	4,00	4,00
11/05/2008 18.00.40 Cassa	1	4,00	4,00	11/05/2008 18.00.40 Cassa	1	4,00	4,00
11/05/2008 18.00.45 Cassa	1	4,00	4,00	11/05/2008 18.00.45 Cassa	1	4,00	4,00
11/05/2008 18.00.50 Cassa	1	4,00	4,00	11/05/2008 18.00.50 Cassa	1	4,00	4,00
11/05/2008 18.00.55 Cassa	1	4,00	4,00	11/05/2008 18.00.55 Cassa	1	4,00	4,00
11/05/2008 18.01.00 Cassa	1	4,00	4,00	11/05/2008 18.01.00 Cassa	1	4,00	4,00
11/05/2008 18.01.05 Cassa	1	4,00	4,00	11/05/2008 18.01.05 Cassa	1	4,00	4,00
11/05/2008 18.01.10 Cassa	1	4,00	4,00	11/05/2008 18.01.10 Cassa	1	4,00	4,00
11/05/2008 18.01.15 Cassa	1	4,00	4,00	11/05/2008 18.01.15 Cassa	1	4,00	4,00
11/05/2008 18.01.20 Cassa	1	4,00	4,00	11/05/2008 18.01.20 Cassa	1	4,00	4,00
11/05/2008 18.01.25 Cassa	1	4,00	4,00	11/05/2008 18.01.25 Cassa	1	4,00	4,00
11/05/2008 18.01.30 Cassa	1	4,00	4,00	11/05/2008 18.01.30 Cassa	1	4,00	4,00
11/05/2008 18.01.35 Cassa	1	4,00	4,00	11/05/2008 18.01.35 Cassa	1	4,00	4,00
11/05/2008 18.01.40 Cassa	1	4,00	4,00	11/05/2008 18.01.40 Cassa	1	4,00	4,00
11/05/2008 18.01.45 Cassa	1	4,00	4,00	11/05/2008 18.01.45 Cassa	1	4,00	4,00
11/05/2008 18.01.50 Cassa	1	4,00	4,00	11/05/2008 18.01.50 Cassa	1	4,00	4,00
11/05/2008 18.01.55 Cassa	1	4,00	4,00	11/05/2008 18.01.55 Cassa	1	4,00	4,00
11/05/2008 18.02.00 Cassa	1	4,00	4,00	11/05/2008 18.02.00 Cassa	1	4,00	4,00
11/05/2008 18.02.05 Cassa	1	4,00	4,00	11/05/2008 18.02.05 Cassa	1	4,00	4,00
11/05/2008 18.02.10 Cassa	1	4,00	4,00	11/05/2008 18.02.10 Cassa	1	4,00	4,00
11/05/2008 18.02.15 Cassa	1	4,00	4,00	11/05/2008 18.02.15 Cassa	1	4,00	4,00
11/05/2008 18.02.20 Cassa	1	4,00	4,00	11/05/2008 18.02.20 Cassa	1	4,00	4,00
11/05/2008 18.02.25 Cassa	1	4,00	4,00	11/05/2008 18.02.25 Cassa	1	4,00	4,00
11/05/2008 18.02.30 Cassa	1	4,00	4,00	11/05/2008 18.02.30 Cassa	1	4,00	4,00
11/05/2008 18.02.35 Cassa	1	4,00	4,00	11/05/2008 18.02.35 Cassa	1	4,00	4,00
11/05/2008 18.02.40 Cassa	1	4,00	4,00	11/05/2008 18.02.40 Cassa	1	4,00	4,00
11/05/2008 18.02.45 Cassa	1	4,00	4,00	11/05/2008 18.02.45 Cassa	1	4,00	4,00
11/05/2008 18.02.50 Cassa	1	4,00	4,00	11/05/2008 18.02.50 Cassa	1	4,00	4,00
11/05/2008 18.02.55 Cassa	1	4,00	4,00	11/05/2008 18.02.55 Cassa	1	4,00	4,00
11/05/2008 18.03.00 Cassa	1	4,00	4,00	11/05/2008 18.03.00 Cassa	1	4,00	4,00
11/05/2008 18.03.05 Cassa	1	4,00	4,00	11/05/2008 18.03.05 Cassa	1	4,00	4,00
11/05/2008 18.03.10 Cassa	1	4,00	4,00	11/05/2008 18.03.10 Cassa	1	4,00	4,00
11/05/2008 18.03.15 Cassa	1	4,00	4,00	11/05/2008 18.03.15 Cassa	1	4,00	4,00
11/05/2008 18.03.20 Cassa	1	4,00	4,00	11/05/2008 18.03.20 Cassa	1	4,00	4,00
11/05/2008 18.03.25 Cassa	1	4,00	4,00	11/05/2008 18.03.25 Cassa	1	4,00	4,00
11/05/2008 18.03.30 Cassa	1	4,00	4,00	11/05/2008 18.03.30 Cassa	1	4,00	4,00
11/05/2008 18.03.35 Cassa	1	4,00	4,00	11/05/2008 18.03.35 Cassa	1	4,00	4,00
11/05/2008 18.03.40 Cassa	1	4,00	4,00	11/05/2008 18.03.40 Cassa	1	4,00	4,00
11/05/2008 18.03.45 Cassa	1	4,00	4,00	11/05/2008 18.03.45 Cassa	1	4,00	4,00
11/05/2008 18.03.50 Cassa	1	4,00	4,00	11/05/2008 18.03.50 Cassa	1	4,00	4,00
11/05/2008 18.03.55 Cassa	1	4,00	4,00	11/05/2008 18.03.55 Cassa	1	4,00	4,00
11/05/2008 18.04.00 Cassa	1	4,00	4,00	11/05/2008 18.04.00 Cassa	1	4,00	4,00
11/05/2008 18.04.05 Cassa	1	4,00	4,00	11/05/2008 18.04.05 Cassa	1	4,00	4,00
11/05/2008 18.04.10 Cassa	1	4,00	4,00	11/05/2008 18.04.10 Cassa	1	4,00	4,00
11/05/2008 18.04.15 Cassa	1	4,00	4,00	11/05/2008 18.04.15 Cassa	1	4,00	4,00
11/05/2008 18.04.20 Cassa	1	4,00	4,00	11/05/2008 18.04.20 Cassa	1	4,00	4,00
11/05/2008 18.04.25 Cassa	1	4,00	4,00	11/05/2008 18.04.25 Cassa	1	4,00	4,00
11/05/2008 18.04.30 Cassa	1	4,00	4,00	11/05/2008 18.04.30 Cassa	1	4,00	4,00
11/05/2008 18.04.35 Cassa	1	4,00	4,00	11/05/2008 18.04.35 Cassa	1	4,00	4,00
11/05/2008 18.04.40 Cassa	1	4,00	4,00	11/05/2008 18.04.40 Cassa	1	4,00	4,00
11/05/2008 18.04.45 Cassa	1	4,00	4,00	11/05/2008 18.04.45 Cassa	1	4,00	4,00
11/05/2008 18.04.50 Cassa	1	4,00	4,00	11/05/2008 18.04.50 Cassa	1	4,00	4,00
11/05/2008 18.04.55 Cassa	1	4,00	4,00	11/05/2008 18.04.55 Cassa	1	4,00	4,00
11/05/2008 18.05.00 Cassa	1	4,00	4,00	11/05/2008 18.05.00 Cassa	1	4,00	4,00
11/05/2008 18.05.05 Cassa	1	4,00	4,00	11/05/2008 18.05.05 Cassa	1	4,00	4,00
11/05/2008 18.05.10 Cassa	1	4,00	4,00	11/05/2008 18.05.10 Cassa	1	4,00	4,00
11/05/2008 18.05.15 Cassa	1	4,00	4,00	11/05/2008 18.05.15 Cassa	1	4,00	4,00
11/05/2008 18.05.20 Cassa	1	4,00	4,00	11/05/2008 18.05.20 Cassa	1	4,00	4,00
11/05/2008 18.05.25 Cassa	1	4,00	4,00	11/05/2008 18.05.25 Cassa	1	4,00	4,00
11/05/2008 18.05.30 Cassa	1	4,00	4,00	11/05/2008 18.05.30 Cassa	1	4,00	4,00
11/05/2008 18.05.35 Cassa	1	4,00	4,00	11/05/2008 18.05.35 Cassa	1	4,00	4,00
11/05/2008 18.05.40 Cassa	1	4,00	4,00	11/05/2008 18.05.40 Cassa	1	4,00	4,00
11/05/2008 18.05.45 Cassa	1	4,00	4,00	11/05/2008 18.05.45 Cassa	1	4,00	4,00
11/05/2008 18.05.50 Cassa	1	4,00	4,00	11/05/2008 18.05.50 Cassa	1	4,00	4,00
11/05/2008 18.05.55 Cassa	1	4,00	4,00	11/05/2008 18.05.55 Cassa	1	4,00	4,00
11/05/2008 18.06.00 Cassa	1	4,00	4,00	11/05/2008 18.06.00 Cassa	1	4,00	4,00
11/05/2008 18.06.05 Cassa	1	4,00	4,00	11/05/2008 18.06.05 Cassa	1	4,00	4,00
11/05/2008 18.06.10 Cassa	1	4,00	4,00	11/05/2008 18.06.10 Cassa	1	4,00	4,00
11/05/2008 18.06.15 Cassa	1	4,00	4,00	11/05/2008 18.06.15 Cassa	1	4,00	4,00
11/05/2008 18.06.20 Cassa	1	4,00	4,00	11/05/2008 18.06.20 Cassa	1	4,00	4,00
11/05/2008 18.06.25 Cassa	1	4,00	4,00	11/05/2008 18.06.25 Cassa	1	4,00	4,00
11/05/2008 18.06.30 Cassa	1	4,00	4,00	11/05/2008 18.06.30 Cassa	1	4,00	4,00
11/05/2008 18.06.35 Cassa	1	4,00	4,00	11/05/2008 18.06.35 Cassa	1	4,00	4,00
11/05/2008 18.06.40 Cassa	1	4,00	4,00	11/05/2008 18.06.40 Cassa	1	4,00	4,00
11/05/2008 18.06.45 Cassa	1	4,00	4,00	11/05/2008 18.06.45 Cassa	1	4,00	4,00
11/05/2008 18.06.50 Cassa	1	4,00	4,00	11/05/2008 18.06.50 Cassa	1	4,00	4,00
11/05/2008 18.06.55 Cassa	1	4,00	4,00	11/05/2008 18.06.55 Cassa	1	4,00	4,00
11/05/2008 18.07.00 Cassa	1	4,00	4,00	11/05/2008 18.07.00 Cassa	1	4,00	4,00
11/05/2008 18.07.05 Cassa	1	4,00	4,00	11/05/2008 18.07.05 Cassa	1	4,00	4,00
11/05/2008 18.07.10 Cassa	1	4,00	4,00	11/05/2008 18.07.10 Cassa	1	4,00	4,00
11/05/2008 18.07.15 Cassa	1	4,00	4,00	11/05/2008 18.07.15 Cassa	1	4,00	4,00
11/05/2008 18.07.20 Cassa	1	4,00	4,00	11/05/2008 18.07.20 Cassa	1	4,00	4,00
11/05/2008 18.07.25 Cassa	1	4,00	4,00	11/05/2008 18.07.25 Cassa	1	4,00	4,00
11/05/2008 18.07.30 Cassa	1	4,00	4,00	11/05/2008 18.07.30 Cassa	1	4,00	4,00
11/05/2008 18.07.35 Cassa	1	4,00	4,00	11/05/2008 18.07.35 Cassa	1	4,00	4,00
11/05/2008 18.07.40 Cassa	1	4,00	4,00	11/05/2008 18.07.40 Cassa	1	4,00	4,00
11/05/2008 18.07.45 Cassa	1	4,00	4,00	11/05/2008 18.07.45 Cassa	1	4,00	4,00
11/05/2008 18.07.50 Cassa	1	4,00	4,00	11/05/2008 18.07.50 Cassa	1	4,00	4,00
11/05/2008 18.07.55 Cassa	1	4,00	4,00	11/05/2008 18.07.55 Cassa	1	4,00	4,00
11/05/2008 18.08.00 Cassa	1	4,00	4,00	11/05/2008 18.08.00 Cassa	1	4,00	4,00
11/05/2008 18.08.05 Cassa	1	4,00	4,00	11/05/2008 18.08.05 Cassa	1	4,00	4,00
11/05/2008 18.08.10 Cassa	1	4,00	4,00	11/05/2008 18.08.10 Cassa	1	4,00	4,00
11/05/2008 18.08.15 Cassa	1	4,00	4,00	11/05/2008 18.08.15 Cassa	1	4,00	4,00
11/05/2008 18.08.20 Cassa	1	4,00	4,00	11/05/2008 18.08.20 Cassa	1	4,00	4,00
11/05/2008 18.08.25 Cassa	1	4,00	4,00	11/05/2008 18.08.25 Cassa	1	4,00	4,00
11/05/2008 18.08.30 Cassa	1	4,00	4,00	11/05/2008 18.08.30 Cassa	1	4,00	4,00
11/05/2008 18.08.35 Cassa	1	4,00	4,00	11/05/2008 18.08.35 Cassa	1	4,00	4,00
11/05/2008 18.08.40 Cassa	1	4,00	4,00	11/05/2008 18.08.40 Cassa	1	4,00	4,00
11/05/2008 18.08.45 Cassa	1	4,00	4,00	11/05/2008 18.08.45 Cassa	1	4,00	4,00
11/05/2008 18.08.50 Cassa	1	4,00	4,00	11/05/2008 18.08.50 Cassa	1	4,00	4,00
11/05/2008 18.08.55 Cassa	1	4,00	4,00	11/05/2008 18.08.55 Cassa	1	4,00	4,00
11/05/2008 18.09.00 Cassa	1	4,00	4,00	11/05/2008 18.09.00 Cassa	1	4,00	4,00
11/05/2008 18.09.05 Cassa	1	4,00	4,00</				

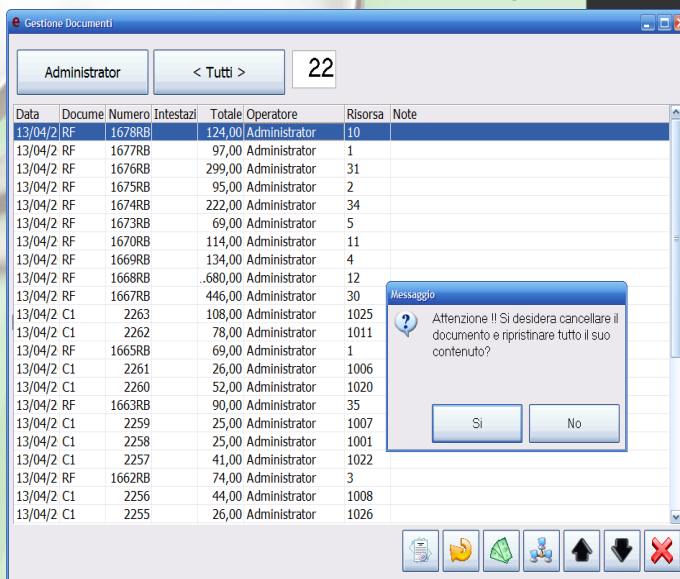
- Funzione di unione di più tavoli per determinare l'emissione di un conto unico.
- Creazione di *sottoconti* all'interno di un unico tavolo, opzione di selezione specifica del sottoconto o selezione totale degli addebiti per l'emissione del conto.
- Gestione del *conto separato* in due diverse modalità:
  - a. conto diviso in parti uguali. Possibilità di selezione del numero di documenti da emettere, del tipo di documento e del tipo di pagamento.
  - b. Rapida selezione dei singoli prodotti per l'emissione del conto. E' possibile emettere uno o più conti separati in tempi diversi.



## Contabilità

### Operazioni di back-office ed export dati contabilità

- Gestione dei documenti emessi: funzioni di filtro per periodo, tipo di documento, anagrafica pagante ed intestatario; visualizzazione di controllo e modifica della distinta di pagamento a posteriori; possibilità di cancellazione del documento con ripristino del conto sul tavolo; opzione di ristampa; funzione di modifica della data di emissione del documento senza cambio della data di gestione. Tutte le operazioni sono subordinate alle autorizzazioni degli operatori.
- Gestione dei sospesi: funzioni di filtro per periodo, tipo di documento, anagrafica pagante ed intestatario; opzione dividi per eseguire riepiloghi differenziati in tempi o documenti diversi; emissione di documenti riepilogativi di sospesi; emissione di documenti riepilogativi di buoni pasto in ottemperanza alle specifiche normative vigenti.
- Gestione degli incassi: funzioni di filtro per periodo, tipo di documento, anagrafica pagante ed intestatario; funzione dividi per differire l'incasso in più soluzioni; gestione della data di valuta e del tipo di pagamento.



- Opzione di *esportazione giornaliera dei dati contabili* e possibilità di interfaccia con i più diffusi applicativi di contabilità.

## Controllo operazioni

### Movimentazioni effettuate dagli operatori e fine turno lavoro

- Controllo delle movimentazioni di denaro effettuate dai singoli operatori.
- Visualizzazioni e stampe specifiche per il controllo degli addebiti, cancellazioni, rettifiche e documenti emessi.
- Gestione dei turni di lavoro dei singoli operatori.
- Visualizzazioni riepilogative dei movimenti e stampe di fine turno: possibilità di selezione specifica per singola postazione o per operatore.

## Prima nota

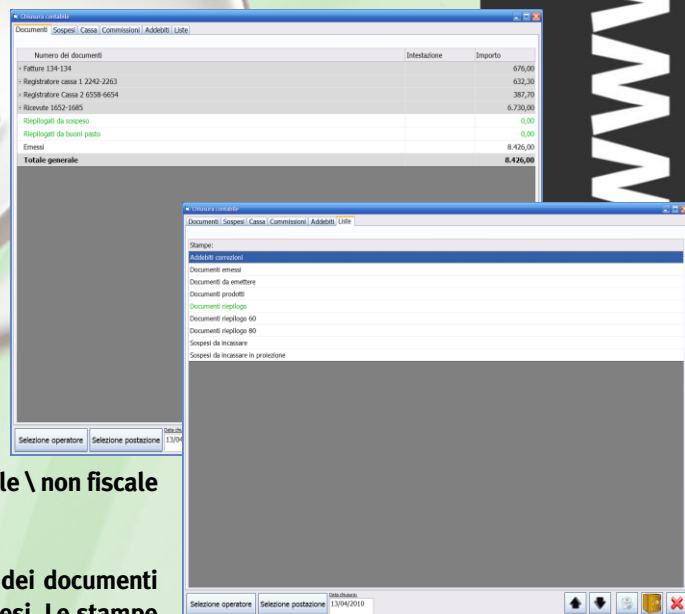
### Registrazione movimenti e controllo scadenze

- Gestione delle registrazioni di Prima nota: configurazione, movimentazione e controllo di mastri Cassa, Banca, Fornitori, ecc.; registrazione di Fattura di acquisto e storno fattura; movimentazione delle entrate di cassa e di banca; movimentazione delle uscite di cassa e di banca con impostazione di giroconto; gestione delle scadenze.

## Chiusura giornaliera

### Operazioni giornaliere di controllo e di riepilogo

- Funzionalità disponibile anche da touchscreen, con opzione di visualizzazione riepilogativa dei movimenti effettuati durante la giornata: possibilità di selezione specifica per singola postazione o per operatore.
- Opzione di chiusura fiscale del misuratore fiscale utilizzato, parallelamente a quella del programma; disponibili direttamente da touchscreen anche le funzioni di chiusura giornaliera non fiscale e lettura fiscale \ non fiscale del registratore di cassa.
- Stampe di controllo della produzione, dei corrispettivi, dei documenti emessi con dettaglio degli incassi e situazione dei sospesi. Le stampe sono selezionabili singolarmente o automatizzate secondo esigenza alla chiusura della giornata.



- Possibilità di evitare l'operazione di chiusura contabile nelle giornate di lavoro in cui non è avvenuta l'emissione di documenti o stabilire l'archiviazione e/o la cancellazione dei documenti emessi in modo del tutto automatico.

## Andamenti di periodo

### Controllo e analisi dei dati di gestione

- Funzioni di controllo, comparazione e analisi dei dati periodici. Visualizzazioni e stampe di produzione dettagliata per comparto, movimentazione coperti, addebiti cancellati e \ o rettificati, fatturato, situazione acconti, sospesi e pagamenti.
- Possibilità di definire *fasce orarie* in cui suddividere la giornata lavorativa, al fine di consultare e confrontare i dati di movimentazione nei diversi periodi.
- Archiviazione e \ o cancellazione, totale o parziale, dei dati di gestione della struttura; funzionalità disponibili anche da touchscreen.

## Anagrafiche

### Creazione schede, organizzazione dei contatti ed utilizzo dei dati

- Gestione delle *schede anagrafiche* per clienti, fornitori e utenti del programma: suddivisione in mastri contabili; memorizzazione dei dati generali per il contatto, dei dati personali e dei documenti delle persone fisiche; memorizzazione dei dati relativi alla movimentazione fiscale quali predefinitone del documento di emissione, intestazione, tipo di pagamento e aliquota iva; definizione di un limite massimo di sospeso possibile; memorizzazione dei dati del conto corrente bancario e delle carte di credito; definizione del listino e delle commissioni applicati ai documenti riepilogativi; configurazione di note ricorrenti e differenziate per la visualizzazione e le stampe documentali; gestione degli allegati; immagini di riconoscimento; visualizzazione dettagliata dei documenti emessi e della situazione sospesi.
- Consultazione delle statistiche in base a molteplici indicatori, quali la provenienza, la residenza, la cittadinanza, la categoria professionale, il canale ed il mercato di riferimento.
- Gestione degli strumenti per il riconoscimento e la gestione degli importi prepagati.
- Reportistica per mailing.

Numero dei documenti	Data	Intestazione	Importo
Fatture 126-135			1.377,00
Registratore cassa 1 2042-2281			7.791,60
Registratore Cassa 2 6203-6734			3.155,00
Ricevuta ristorante 676-742			16.656,00
Ricevute 1537-1694			22.880,00
Riepilogati da sospeso			0,00
Riepilogati da buoni pasto			0,00
Emessi			51.810,50
<b>Totale generale</b>			<b>51.810,50</b>

Codice	Descrizione
ESV	ESV
CL1	Cassa Entrata 1
CL2	Cassa Entrata 2
CL3	Bistrot
CL4	Black Strot
CL5	Ristorante
CL6	Pagamento Ristorante
CL7	Black Ristorante
CL8	Cassa Ufficio

Tipologia pagamento	Importo
Pagamenti	51.813,90
American Express	8.919,50
Bancomat	1.826,00
Carte di credito	2.729,00
Contanti	21.408,00
Discover	287,00
Mastercard	4.911,80
Visa	11.071,75
<b>Totale</b>	<b>51.813,90</b>

**Gestione Contatto**

**Nominativo:** Ericsoft Srl

Partita Iva: \_\_\_\_\_

Codice fiscale: \_\_\_\_\_

Indirizzo: Via Adriatica, 62

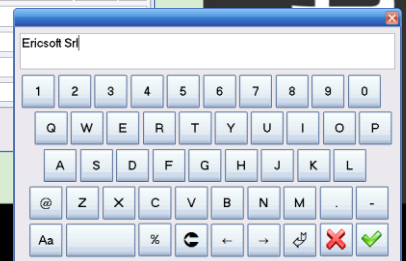
Città: MISANO ADRIATICO C.A.P.: 47843 Pr.: RN

Nazione: Italia

**Mastro:** Indirizzi

Documento: \_\_\_\_\_

Numero: \_\_\_\_\_



### Listini

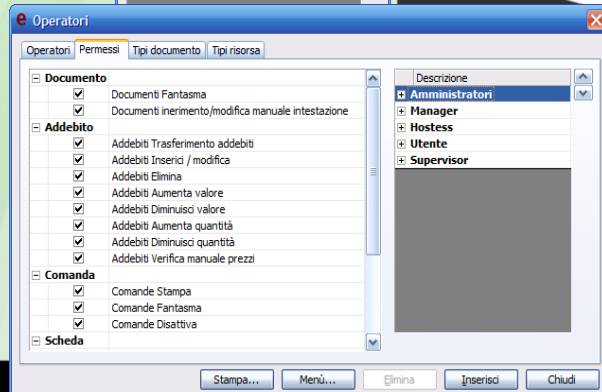
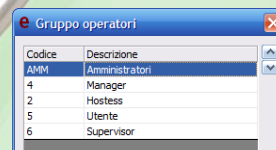
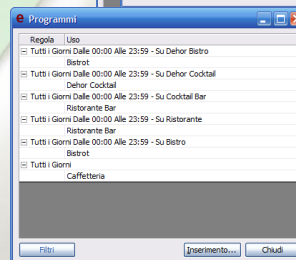
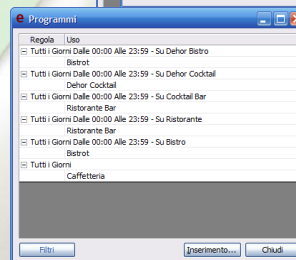
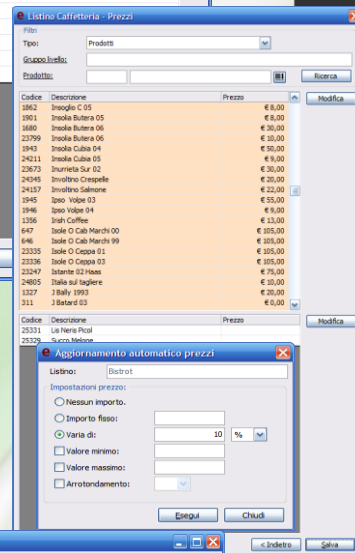
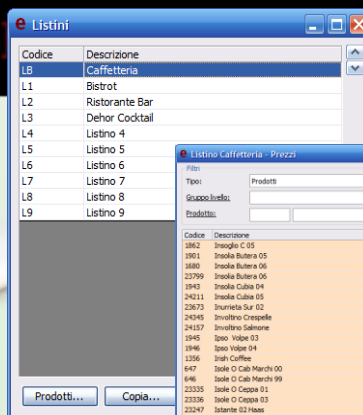
#### Definizione, applicazione e strumenti di programmazione

- Possibilità di configurazione di un numero indeterminato di listini di vendita.
- Utilizzo estemporaneo o predefinizione automatica dei listini su *base oraria, periodica, ricorrenza e piano* con l'ausilio di apposito programma di pianificazione.
- Sistema di gestione del prezzo (e della quantità scaricata da magazzino) della pietanza in base alle porzioni servite (abbondante, doppia, scarsa ecc.): con l'impiego dei modificatori prodotto è possibile preimpostare variazioni proporzionali o fisse di prezzo e quantità scaricata, per ogni tipologia di prodotto, evitando agli operatori l'intervento manuale in fase di addebito o emissione del conto. Indipendentemente dalla loro influenza sul prezzo finale del piatto, i modificatori prodotto sono indicati anche sulla stampa delle comande per consentire la corretta preparazione della portata.
- Sistema di gestione del prezzo (e della quantità scaricata da magazzino) delle variazioni applicate ai prodotti di vendita. La variazione può avere un diverso valore per ogni listino applicato: l'applicazione (in riduzione o maggiorazione) del valore della variazione sul prezzo del prodotto è subordinata all'utilizzo di appositi strumenti (modificatori variazioni) con i quali è possibile adattare il comportamento del programma a situazioni diverse, a seconda della tipologia di prodotto, discrezionalità del gestore o numero di variazioni sul piatto (modelli di abbattimento).

### Sicurezza

#### Gestione password operatori e procedure di backup

- *Accesso al programma controllato* da password per ogni operatore configurato.
- Utilizzo di strumenti di riconoscimento degli operatori quali chip-card, trasponder, impronta digitale.
- Possibilità di configurazione di Gruppi Operatori ai quali abbinare permessi specifici ed abilitare configurazioni, visualizzazioni e stampe differenziate. L'accesso in configurazione esclusiva per le mansioni dell'operatore consente un alto grado di sicurezza ed una maggiore rapidità di utilizzo.



www.ericsoft.com

# ericsoft®

[user friendly hospitality software solutions]

- Controllo e memorizzazione di tutte le operazioni di addebito, rettifica/cancellazione, emissione/cancellazione dei documenti effettuati dagli operatori. Tutte le operazioni sono verificabili tramite visualizzazioni immediate e stampe periodiche dettagliate.
- Salvaguardia del lavoro svolto attraverso procedure automatiche di backup: è possibile ottenere la creazione di un backup ad ogni fine giornata oppure avviare manualmente la procedura in qualsiasi momento. È possibile memorizzare le copie di backup su un percorso del disco rigido, della rete intranet, eventuale dispositivo di masterizzazione o archiviazione esterna.
- Sistema di esportazione periodica dei dati storico/documentali di vendita e di magazzino, nonché delle cancellazioni e delle rettifiche effettuate. I dati archiviati possono essere destinati su un percorso a scelta e vengono automaticamente raggruppati in un unico file. Questo per facilitarne la reimportazione per successiva consultazione o caricamento in un'ulteriore installazione remota.



## Offline

### Gestione delle postazioni disconnesse

- E' possibile operare nel programma attraverso l'utilizzo di postazioni dislocate dall'archivio centrale, siano esse all'interno della stessa struttura o in diversa collocazione geografica.
- L'applicazione delle funzionalità off-line soddisfano molteplici esigenze operative: dall'utilizzo di postazioni cassa che si desiderano mantenere completamente autonome per ragioni di manutenzione o difficoltà strutturali della rete, alla centralizzazione dei dati tra i punti vendita e la sede centrale.
- La sincronizzazione dei dati (documentali e di produzione) tra i client ed il server centrale avviene attraverso apposita condivisione, accessibile alla riconnessione di rete o tramite percorso ftp. Allo stesso modo e negli stessi tempi avviene l'aggiornamento delle singole postazioni off-line, nel caso in cui dalla postazione server si operino modifiche degli archivi o delle impostazioni operative.

## Terminali radio

- Gestione tramite terminali portatili delle funzioni di addebito, invio della comanda ed emissione del conto.
- Creazione personalizzata di menù card diversificate per singolo terminale Orderman.
- Utilizzo della messaggistica tra operatori. Sistema studiato appositamente per la comunicazione tra operatori di sala ed addetti ai centri di produzione (terminali pocket PC in configurazione Buzzer e funzione di Fax message mediante terminali Orderman).



<http://www.ericsoft.com>

[ristò 3°]

ericsoft®

Sede legale e amministrativa

Via Adriatica, 62 - 47843 Misano Adriatico (RN)

Tel. +39.0541.604894 - Fax +39.0541.604862

[www.ericsoft.com](http://www.ericsoft.com) - [info@ericsoft.com](mailto:info@ericsoft.com)

## Pagamento elettronico

- L'adozione di sistemi di pagamento elettronico raggiunge il duplice scopo di limitare la circolazione di denaro all'interno della struttura e di fidelizzazione della clientela, aumentando da un lato il livello di sicurezza di clienti e operatori, dall'altro il controllo ed il rendimento dell'attività. Funzione di riconoscimento del cliente con conseguente applicazione delle convenzioni predefinite.
- Gestione di importi prepagati, utilizzabili nel tempo fino ad esaurimento del credito o impostazione di un limite di debito (sospeso), eventualmente attivato per la singola scheda anagrafica.
- Le funzioni del pagamento elettronico si realizzano tramite l'utilizzo di diversi supporti tecnologici quali chip-card e riconoscimento digitale.

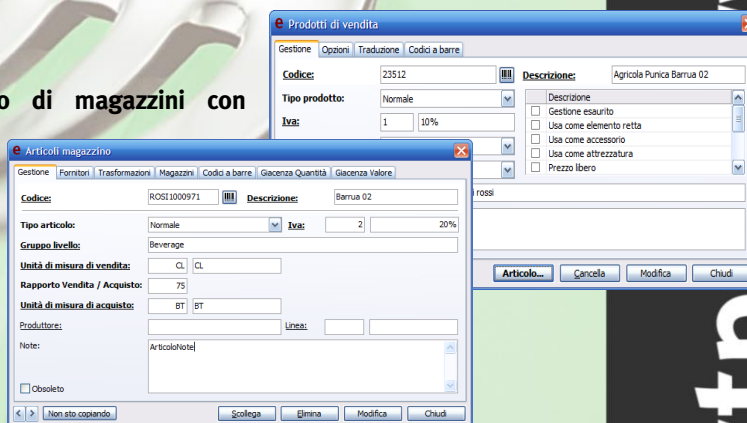


## Sede e Filiali

- Questo modulo è rivolto a singoli negozi o catene di negozi di qualsiasi categoria merceologica, interessati a gestire la vendita al banco, controllare le giacenze di magazzino, gestire i trasferimenti di merce tra negozi, automatizzare lo scambio dei dati tra sede e filiali.
- Il modulo consente la classificazione gerarchica delle singole postazioni che potranno essere abbinate alle sedi configurate dal programma.
- Ad ogni filiale potranno anche appartenere una o più postazioni. Dalla sede centrale è possibile consultare gli andamenti, le chiusure giornaliere e le apposite liste, sia per singola postazione che per singola filiale.

## Magazzino

- Definizione di un numero indeterminato di magazzini con possibilità di trasferimento degli articoli.
- Gestione della movimentazione in quantità e valore.
- Composizione di *distinte base* a più livelli con valutazione in tempo reale del costo medio ponderato.
- Gestione della scheda *articolo*: quattro livelli di classificazione merceologica; impostazione delle unità di misura e del rapporto vendita/acquisto per una corretta quantificazione dello scarico in distinta base; gestione di un numero indeterminato di fornitori con memorizzazione del codice articolo alternativo e valutazione dell'andamento storico del prezzo di acquisto;



http://www.ericsoft.com

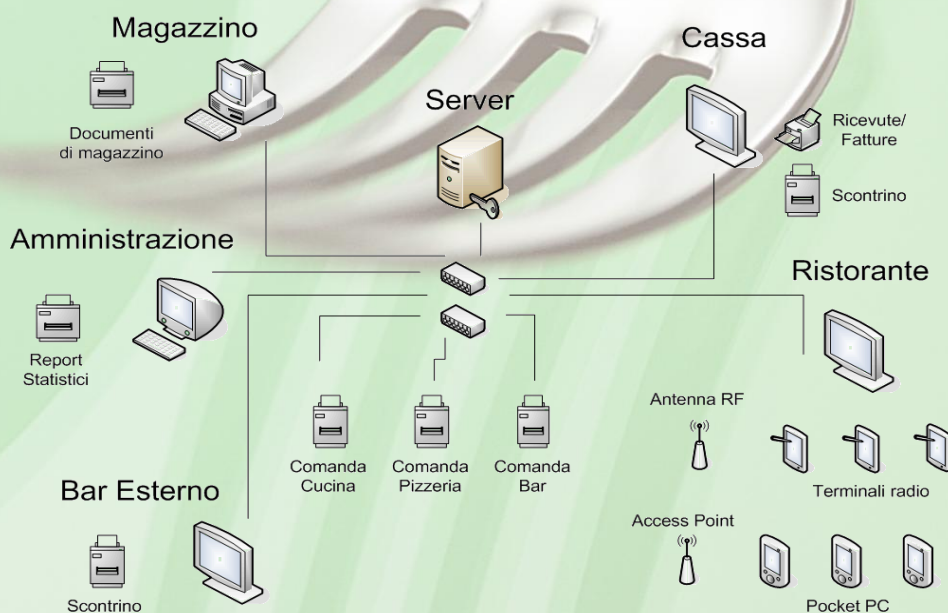
# ericsoft®

[user friendly hospitality software solutions]

esplosione della distinta base per gli articoli composti, selezionabile a seconda del magazzino di scarico (preparazione, trasferimento e vendita); strumento "trasformazione" per la semplificazione della valutazione di consumo dei prodotti più generici nei magazzini abbinati al punto vendita (vedi acqua minerale, materiale di consumo, ecc.); associazione barcode; visualizzazione in tempo reale della giacenza (saldo iniziale, carico scarico e saldo in quantità e valore).

- **Movimentazione reale impegno e ordine degli articoli di magazzino:** impostazione dei movimenti di carico, scarico e trasferimento degli articoli; elaborazione di ordini in base a preimpostazione delle quantità di scorta minima e massima delle materie prime; previsione dell'impiego di materie prime in base agli eventi o prenotazioni programmate.
- **Registrazione automatica in prima nota delle fatture di carico e gestione delle relative scadenze.** Selezione e riepilogo in fattura dei documenti di trasporto.
- **Movimentazione di scarico automatica in funzione dei prodotti venduti:** impostazione delle relazioni articolo di magazzino/prodotto di vendita con possibilità di parzializzare o moltiplicare la quantità di scarico in base alla quantità venduta (bottiglia, bicchiere, confezione). Configurazione opzionale di movimenti di scarico manuale quali deperimento, deprezzamento, scarti e ammanchi, ecc.
- **Inventario di magazzino:** è possibile operare movimenti di compensazione dei carichi di magazzino, in modo semplice e rapido. Il programma genera automaticamente e memorizza i corrispondenti movimenti di carico e scarico per singolo magazzino.

Codice	Descrizione articolo	Carico	Scarico	Giacenza	Nuova giacenza	Nuovo carico	U	Prezzo
SEA1000182	Milner Coltermasale	1.375,0000	-1.375,0000	0,0000			C	0,00
SEA1000183	Genesi Coltermasale	900,0000	-900,0000	0,0000			C	0,00
SEA1000189	Prosci C Tringali 05	120,0000	-120,0000	0,0000			C	0,00
SEA1000189	Sauvignon Vitati 06	400,0000	-400,0000	0,0000			C	0,00
SEA1000189	Genesi Vitati 06	400,0000	-400,0000	0,0000			C	0,00
SEA1000185	Haase Müller 07	2,0000	-2,0000	0,0000			F	0,00
SEA1000184	Haase Myrma 05	150,0000	-150,0000	0,0000			F	0,00
SEA1000186	Kolbenschneid 07	150,0000	-150,0000	0,0000			C	0,00
SEA1000170	Noseda S. Michele 05	375,0000	-375,0000	0,0000			C	0,00
SEA1000172	Leibner Arch 02	300,0000	-300,0000	0,0000			C	0,00
SEA1000174	Saghe 2003	1.375,0000	-1.375,0000	0,0000			C	0,00
SEA1000175	Prosci C Sancti V 04	1.020,0000	-1.020,0000	0,0000			C	0,00
SEA1000176	Prosci B Sancti V 04	75,0000	-75,0000	0,0000			C	0,00
SEA1000177	Chard Sancti Valentini	400,0000	-400,0000	0,0000			C	0,00
SEA1000180	Prosci B Nilias 05	1.650,0000	-1.650,0000	0,0000			C	0,00
SEA1000181	Sauvignon Nilias 05	1.875,0000	-1.875,0000	0,0000			C	0,00
SEA1000182	Renner Nilias 04	825,0000	-825,0000	0,0000			C	0,00
SEA1000183	Räber 04	75,0000	-75,0000	0,0000			C	0,00
SEA1000184	Prosci C Tramin 05	375,0000	-375,0000	0,0000			C	0,00
SEA1000186	Haasbaumer 05	75,0000	-75,0000	0,0000			C	0,00
SEA1000188	Genesi Trillerbunnen	225,0000	-225,0000	0,0000			C	0,00
SEA1000189	Quarna Balar 07	2,0000	0,0000	2,0000			F	0,00
SEA1000190	Quarna Balar 04	2,0000	0,0000	2,0000			C	0,00
SEA1000192	Serena 05 Baril	375,0000	-375,0000	0,0000			C	0,00
SEA1000194	Arnos 05 Sagrera	75,0000	-75,0000	0,0000			C	0,00
SEA1000196	Vermicino Martemassi	1.050,0000	-1.050,0000	0,0000			C	0,00
SEA1000198	La Soletta 04	475,0000	-475,0000	0,0000			C	0,00
SEA1000199	La Soletta 05	525,0000	-525,0000	0,0000			C	0,00
SEA1000200	Terra Tuffi 05	900,0000	-900,0000	0,0000			C	0,00
SEA1000201	Grocco Capra 06	450,0000	-450,0000	0,0000			C	0,00
SEA1000203	Bianco Regine 06	150,0000	-150,0000	0,0000			C	0,00
SEA1000205	Castello Cervaro 91	5,0000	0,0000	5,0000			C	0,00
SEA1000206	Castello Cervaro 92	2,0000	0,0000	2,0000			C	0,00
SEA1000210	Castello Cervaro 02	2,0000	0,0000	2,0000			C	0,00
SEA1000211	Castello Cervaro 04	2,0000	0,0000	2,0000			C	0,00
SEA1000212	Caravio 07	750,0000	-750,0000	0,0000			C	0,00
SEA1000213	Bravato del Carvio 05	400,0000	-400,0000	0,0000			C	0,00
SEA1000214	Orvieto 05 Sala	150,0000	-150,0000	0,0000			C	0,00
SEA1000215	Corse Vipera	300,0000	-300,0000	0,0000			C	0,00
SEA1000216	Corse Vipera 05	300,0000	-300,0000	0,0000			C	0,00
SEA1000217	Aurante S.G. 04	75,0000	-75,0000	0,0000			C	0,00
SEA1000218	Arnoico 04 Giglio	150,0000	-150,0000	0,0000			C	0,00
SEA1000220	L'Altra Spigola 05	150,0000	-150,0000	0,0000			C	0,00
SEA1000223	Ferretano 05	225,0000	-225,0000	0,0000			C	0,00
SEA1000226	Monarca Col Rabatte 05	2,0000	0,0000	2,0000			C	0,00
SEA1000230	Pape Trebbiano 77	1,0000	0,0000	1,0000			C	0,00
SEA1000231	Pape Trebbiano 01	5,0000	0,0000	5,0000			C	0,00



http://www.ericsoft.com

[ristò 3°]

ericsoft®

Sede legale e amministrativa

Via Adriatica, 62 - 47843 Misano Adriatico (RN)

Tel. +39.0541.604894 - Fax +39.0541.604862

www.ericsoft.com - info@ericsoft.com

# ericsoft®

[user friendly hospitality software solutions]

## Caratteristiche tecniche

- Software gestionale a multiple basi di dati (SQL Server - SQL Express - MSDE)
- SDK disponibile a sviluppatori esterni per verticalizzazioni avanzate
- Implementazione reportistica proprietaria in sostituzione a Business Objects Crystal Reports XI®

## Requisiti minimi di sistema

- Microprocessore Pentium II o superiore
- 256 MB di RAM per i client
- 512 MB (consigliato 1 GB) di RAM per il server
- Sistema operativo Windows 2000®, Windows XP®, Windows Vista®, Windows 7®

## Le versioni

Il software ericsoft [ristò 3°] è proposto in due configurazioni:

**Versione light:** dispone di tutte le funzionalità; l'utilizzo del programma è limitato ad una sola postazione di lavoro; è possibile configurare un solo utente; non è possibile attivare moduli aggiuntivi.

**Versione professional:** dispone di tutte le funzionalità senza limitazione al numero di utenti; possibilità di attivare un numero illimitato di licenze client.

### Moduli aggiuntivi:

- Magazzino economato (comprende le implementazione relative alla gestione dei Monopoli di Stato)
- Pagamento elettronico
- Terminali radio e Wi-fi
- Sede e filiali

<http://www.ericsoft.com>

[ristò 3°]

ericsoft®

Sede legale e amministrativa

Via Adriatica, 62 - 47843 Misano Adriatico (RN)

Tel. +39.0541.604894 - Fax +39.0541.604862

[www.ericsoft.com](http://www.ericsoft.com) - [info@ericsoft.com](mailto:info@ericsoft.com)